

# Retinopatian seurantapalvelu



**df**  
DIGI  
FUNDUS

## Retinopatian seurantapalvelu

- Täydellinen "avaimet käteen"-palvelu diabeettisen retinopatian seurantaan
- Seurantaprotokolla ja tutkimukset Käypähoitosuosituksen tai Asiakkaan ohjeiden mukaisesti
- Palvelun integroituminen Asiakkaan tietojärjestelmiin
- Joustava ja skaalautuva palvelu kymmenistä aina tuhansiin potilaisiin vuodessa
- Henkilökunta silmäkuvantamisen erityisosaajia

## Asiakashyödyt

- Skaalautuva palvelu → **Potilaat oikea-aikaisesti tutkimuksiin, vaivaton Asiakkaalle**
- Asiakas saa keskittyä rutiiniseurannan sijasta ydinosamaiseensa → **Ei enää resurssiongelmiä**
- Tehokas seurantaprosessi ja digitaalinen seurantajärjestelmä → **Kustannustehokas ja luotettava**
- Erikoistunut ja kokenut henkilökunta, sertifioitu laatujärjestelmä → **Osaaminen ja korkea laatu**



## Läpinäkyvyys ja kontrolli

- Jokaisen potilaan käynnit, tutkimukset, löydökset ja lausunnot digitaalisessa rekisterissä
- Potilas saa silmnpohjalöydöksistä selkeän lausunnon kotiin
- Asiakas voi halutessaan varmistaa jokaisen tutkimusjakson ja kuvattavat potilaan ennen kutsujen lähettämistä
- Asiakas saa tutkimusaineiston ja lausunnot omaan digitaaliseen kuva-arkistoon (PACS) ja potilaskertomusjärjestelmään (mm. Efficacy, Pegasos, Mediatri)
- Asiakas saa yhteenvetoraportin jokaisen tutkimusjakson päätteeksi ja perusteellisen diabeettisen retinopatian raportin vuosittain

## Miksi Digifundus

- Vahva näyttö osaamisesta: Digifunduksen seurannassa yli 35 % Suomen diabeetikoista
- Suomen ainoa ISO 9001 -laatusertifioitu ja ISO 14001 -ympäristösertifioitu retinopatian ja glaukooman seurantapalvelu
- Digifundus on vuonna 2000 perustettu suomalainen yritys, jonka toiminta perustuu vahvaan kokemukseen
- 99% potilaista tyytyväisiä Digifunduksen silmnpohjakuvauspalveluun
- **Digifundus tekee sen mitä lupaa!**

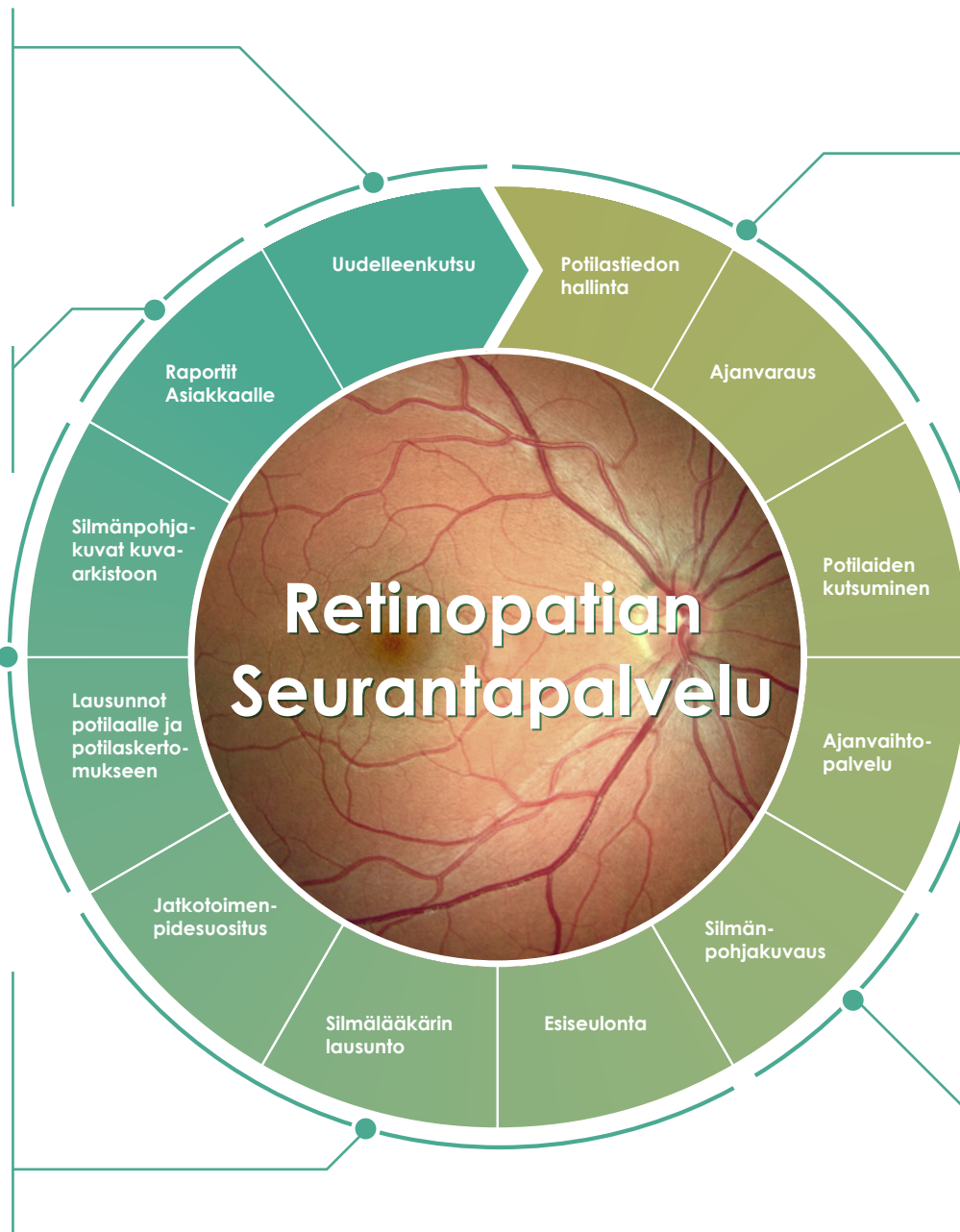
# Retinopatian Seurantapalvelu

- Automatisoitu tietojärjestelmämme huolehtii potilaan uudelleenkutsumisen seurantasuunnitelman mukaisesti
- Kuvauskoordinaattorimme vahvistavat tutkimusajat, lisäävät uudet potilaat ja poistavat exitukset tietokannasta sekä päivittävät potilaiden yhteystiedot

- Raportoimme Asiakkaalle jokaisen kuvausjakson yksityiskohtaisesti ja vuosittain toimitamme diabeettisen retinopatian yhteenvetoraportin

- Toimitamme kaikki tutkimustulokset ja lausunnot sähköisesti Asiakkaan potilaskertomusjärjestelmään ja digitaaliseen kuva-arkistoon
- Lähetämme selkeät lausunnot potilaalle postitse

- Laadimme seuranta- ja lähetesuositukset Käypähoitosuosituksen ja/tai Asiakkaan ohjeiden mukaisesti
- Lausunnot laativilla silmälääkäreillä ja koulutetuilla esiseulojillamme on pitkä kokemus diabeettisesta retinopatiasta
- Akuuttia hoitoa vaativissa tilanteissa otamme välittömästi yhteyden Asiakkaaseen



- Hallitsemme tietokantaa potilaiden tutkimustuloksista ja esitiedoista
- Laadimme Käypähoitosuosituksen ja/ tai Asiakkaan ohjeiden mukaiset potilas-kohtaiset seuranta- ja jatkohoitosuunnitelmat
- Kutsumme potilaat tutkimuksiin seurantasuunnitelman mukaisesti

- Kutsumme potilaat kirjallisella kutsulla kuvauksiin
- Toimitamme kutsut postilla, sähköpostilla tai tekstiviestillä potilaan toiveiden mukaisesti

- Ajanvaihtopalvelussamme potilas voi vaihtaa tutkimusajan Internetissä, sähköpostilla tai puhelimitse

- Koulutetut ja kokeneet silmänpohjakuvaajamme huolehtivat esitietojen keruun, silmätippojen annostelun ja digitaalisen silmänpohjakuvaus Käypähoitosuosituksen ja/tai Asiakkaan ohjeiden mukaisesti



## Glaukooman seuranta- ja hoitopalvelu

Tarjoamme Asiakkaan toiveiden mukaan räätälöidyn, kustannustehokkaan ja kokonaisvaltaisen glaukooman seuranta- ja hoitopalvelun. Palvelumme sisältää glaukooma-potilaiden koko palveluketjun aina kutsu- ja ajanvaihtopalvelusta silmätutkimuksiin ja lääkäripalveluihin saakka. Sähköisten järjestelmiemme ansioista toimitamme raportit, tutkimustulokset sekä lausunnot Asiakkaalle nopeasti sähköisessä muodossa.

## Digifundus Oy

Digifundus on Suomen johtava ISO 9001 -laatusertifioitu ja ISO 14001 -ympäristösertifioitu silmäsairauksien seurantapalveluiden tuottaja. Olemme toimineet vuodesta 2000 lähtien ja tuotamme palveluita 13 sairaanhoitopiiriin alueella yli 140:ssä kunnassa ympäri Suomen – Hangosta Utsjoelle.

Digifunduksen liiketoiminta keskittyy silmäsairauksien diagnostiikkaan, seulontaan ja seurantaan, lausuntotuotantoon ja hoitoon. Tuotamme ja kehittämme terveydenhuollon palveluita koskien mm. seuraavia silmäsairauksia: diabeettinen retinopatia, glaukooma ja silmänpohjan ikärappeuma.

Tavoitteenamme on tehostaa silmäsairauksiin liittyviä terveydenhuollon prosesseja sekä tuottaa korkealaatuisia terveydenhuollon palveluita kilpailukykyiseen hintaan. Tuotamme palvelukokonaisuuksia, joista Asiakas voi valita tarvitsemansa palvelut tai vaihtoehtoisesti antaa Digifunduksen hoitaa koko palveluketjun.

Mikäli olet kiinnostunut Digifunduksen palveluista,  
ota yhteyttä!

**Jouni Keltanen**  
Toimitusjohtaja

**Digifundus Oy**  
puh: 050 387 6628  
sähköposti: [jouni.keltanen@digifundus.fi](mailto:jouni.keltanen@digifundus.fi)  
[www.digifundus.fi](http://www.digifundus.fi)

ISO 9001  
ISO 14001  
BUREAU VERITAS  
Certification



**df** DIGI  
FUNDUS